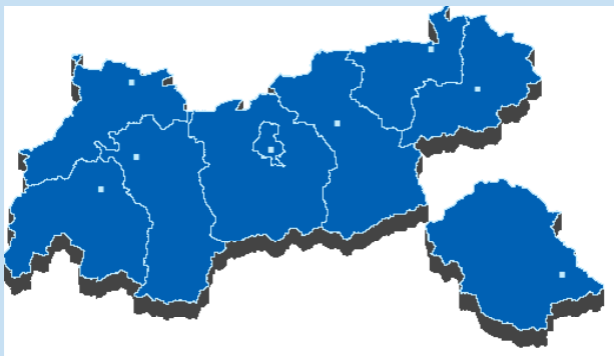


# Landesstatistik Tirol

## TIROL



## DATEN 2011



## 1. FLÄCHE UND ADMINISTRATIVE EINTEILUNG

Fläche in km <sup>2</sup>	12.640	83.879	15,1
darunter Dauersiedlungsraum in km <sup>2</sup>	1.503	32.440	4,6
in %	11,9	38,7	
Politische Bezirke	9	99	9,1
darunter Stadtgemeinden	11	200	5,5
Marktgemeinden	20	769	2,6

## 2. BEVÖLKERUNG (2010)

Wohnbevölkerung	710.048	8.404.252	8,4	+ 0,4
darunter AusländerInnen	78.233	927.612	8,4	+ 3,3
Lebendgeborene	6.821	78.742	8,7	+ 2,8
darunter uneheliche Lebendgeborene	2.989	31.611	9,5	+ 5,1
in % der Lebendgeborenen	43,8	40,1		
Gestorbene	5.449	77.199	7,1	+ 1,4
darunter im 1. Lebensjahr	17	307	5,5	- 5,6
Säuglingssterblichkeit (‰)	2,5	3,9		
Selbstmorde und Selbstbeschädigungen	90	1.261	7,1	- 20,4
Geburtensaldo	+ 1.372	+ 1.543		+ 8,8
Wanderungssaldo	+ 1.750	+ 27.695		+ 62,6
Lebenserwartung bei der Geburt				
Mann	79,1	77,7		+ 0,8
Frau	84,0	83,2		+ 0,1
Eheschließungen	2.977	37.545	7,9	+ 2,2
Eingetragene gleichgeschlechtl. Partnerschaften	45	705	6,4	.
Ehescheidungen	1.227	17.442	7,0	- 0,6
betroffene Kinder	1.420	19.574	7,3	+ 2,2
darunter Minderjährige (Kinder unter 18 Jahre)	1.006	13.657	7,4	- 6,2
Gesamtscheidungsrate (Ehescheidungen bezogen auf jene Eheschließungsjahrgänge, aus denen sie stammen)	37,8	43,0		

### Eheschließungen, Ehescheidungen, Geburten und Sterbefälle 2010 nach Bezirken

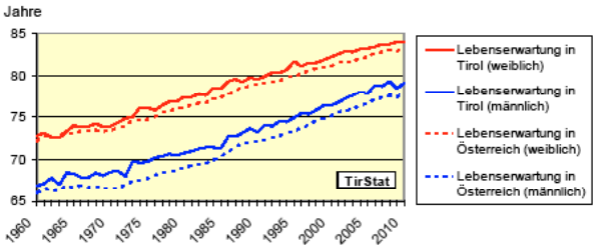
Bezirk	Eheschließungen		Ehescheidungen	Lebendgeborene		Gestorbene	
	abs.	dar. Erstehen in %		abs.	darunter unehelich in %		darunter AusländerInnen in %
Innsbruck-Stadt	443	64,8	220	1.052	43,0	19,3	1.094
Imst	228	75,0	110	526	38,4	6,5	400
Innsbruck-Land	765	71,0	328	1.676	40,5	12,1	1.145
Kitzbühel	248	75,8	89	511	54,0	13,5	476
Kufstein	439	74,3	167	1.035	44,6	11,6	722
Landeck	187	82,4	70	430	32,1	10,5	330
Lienz	174	84,5	45	453	51,2	3,5	439
Reutte	121	67,8	39	281	43,8	13,9	281
Schwaz	372	72,6	159	857	49,6	10,6	562
TIROL	2.977	72,8	1.227	6.821	43,8	12,0	5.449
ÖSTERREICH	37.545	65,6	17.442	78.742	40,1	15,1	77.199



**Wohnbevölkerung nach ausgewählten Nationalitäten am 31. 12. 2010 in den Bezirken**

Bezirk	Wohnbevölkerung insgesamt	Österreich	Ausland insgesamt	Deutschland	andere EU-(27) Länder	Jugoslaw. Nachfolgestaaten	Türkei
Innsbruck-Stadt	120.147	100.350	19.797	4.666	4.558	4.738	2.955
Imst	57.322	51.682	5.640	2.171	1.266	887	925
Innsbruck-Land	165.915	150.686	15.229	4.714	2.793	3.434	2.778
Kitzbühel	61.786	54.136	7.650	3.825	1.534	1.278	496
Kufstein	100.507	88.734	11.773	4.457	1.892	2.689	2.023
Landeck	43.959	40.381	3.578	887	722	788	854
Lienz	49.691	47.948	1.743	625	542	348	28
Reutte	31.687	26.953	4.734	2.249	525	1.044	714
Schwaz	79.034	70.945	8.089	2.569	1.427	2.428	1.216
TIROL	710.048	631.815	78.233	26.163	15.259	17.634	11.989

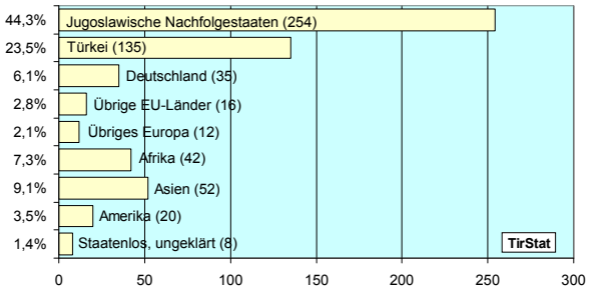
**Lebenserwartung bei der Geburt nach Geschlecht in Tirol und Österreich seit 1960**



**3. EINBÜRGERUNGEN SEIT 2000**

2000	1.204	24.645	4,9	- 15,3
2001	1.793	32.080	5,6	+ 48,9
2002	2.689	36.382	7,4	+ 50,0
2003	2.984	45.112	6,6	+ 11,0
2004	3.431	42.174	8,1	+ 15,0
2005	2.540	35.417	7,2	- 26,0
2006	2.027	26.259	7,7	- 20,2
2007	1.162	14.041	8,3	- 42,7
2008	800	10.268	7,8	- 31,2
2009	632	7.990	7,9	- 21,0
2010	574	6.190	9,3	- 9,2

Einbürgerungen nach bisheriger Staatsbürgerschaft 2010 (in % und absolut)



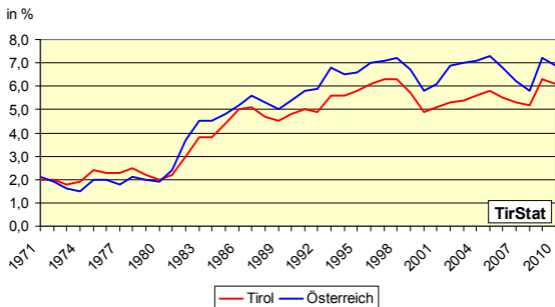
**4. PRIVATHAUSHALTE UND FAMILIEN 2010**

Privathaushalte	290.600	3.624.300	8,0	+ 0,8
Einpersonenhaushalte	92.900	1.304.700	7,1	+ 2,0
davon männlich	42.300	579.900	7,3	+ 3,7
weiblich	50.600	724.800	7,0	+ 0,6
Mehrpersonenhaushalte	197.700	2.319.600	8,5	+ 0,3
davon mit 2 Personen	82.600	1.034.800	8,0	+ 1,2
mit 3 Personen	50.300	578.900	8,7	+ 0,4
mit 4 Personen	43.100	466.700	9,2	- 0,5
mit 5 und mehr Personen	21.600	239.200	9,0	- 2,3
Durchschnittliche Haushaltsgröße	2,41	2,29		
Familien insgesamt	197.000	2.334.400	8,4	- 0,1
Ehepaare	147.300	1.706.000	8,6	- 0,7
Lebensgemeinschaften	26.000	332.800	7,8	- 6,5
Alleinerziehende Mütter	20.700	254.400	8,1	+ 11,9
Alleinerziehende Väter	3.000	41.200	7,3	+ 25,0
Familien ohne Kinder	69.900	916.300	7,6	- 3,2
Familien mit Kinder	127.100	1.418.100	9,0	+ 1,8
1 Kind	61.000	710.100	8,6	+ 2,2
2 Kinder	47.100	522.700	9,0	+ 2,2
3 Kinder	15.100	141.800	10,6	+ 0,7
4 und mehr Kinder	3.900	43.500	9,0	- 4,9

### 5. ERWERBSTÄTIGKEIT, ARBEITSMARKT (Ø 2010)

Unselbständig Beschäftigte	296.596	3.360.258	8,8	- 0,7
darunter Frauen	138.857	1.574.043	8,8	- 0,1
davon Land- und Forstwirtschaft (Abschn. A)	1.033	18.794	5,5	- 6,1
Produktion (Abschn. B - F)	74.885	851.434	8,8	- 2,4
Dienstleistungen (Abschn. G - U)	211.340	2.387.558	8,9	+ 1,3
Wirtschaftsklasse unbekannt	9	2.242	0,4	+ 12,5
Präsenz-, Zivildienstler; Karenzgeld- bezieherInnen	9.329	100.230	9,3	- 23,0
Geringfügig Beschäftigte (inkl. geringfügig freie Dienstverträge)	31.602	333.934	9,5	+ 2,3
darunter Frauen	21.620	215.490	10,0	+ 1,5
Selbständig Beschäftigte	41.600	475.400	8,8	- 0,5
darunter Frauen	13.200	168.600	7,8	- 5,7
Vorgemerkte Arbeitslose	19.154	250.782	7,6	- 5,2
darunter 15- bis 24-jährige	3.412	40.084	8,5	- 9,6
über 50-jährige	3.537	52.446	6,7	+ 1,1
Frauen	8.843	105.676	8,4	- 2,7
AusländerInnen	3.685	48.167	7,7	- 3,7
Offene Stellen	2.754	31.009	8,9	+ 28,7
Gemeldete Lehrstellensuchende	413	5.752	7,2	- 9,6
Offene Lehrstellen	610	3.431	17,8	+ 17,5
Arbeitslosenrate (%)	6,1	6,9		
Männer (%)	6,1	7,5		
Frauen (%)	6,0	6,3		

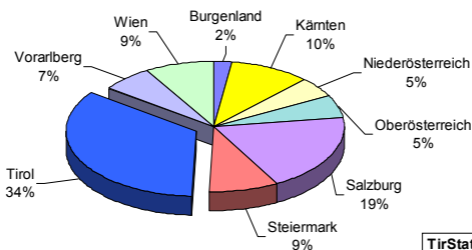
Arbeitslosenrate in Tirol und Österreich seit 1971



## 6. TOURISMUS (2010)

Ankünfte (Tourismusjahr in 1.000)	9.316,2	33.305,1	28,0	+ 2,4
darunter in gewerblichen Betrieben	7.082,8	26.080,9	27,2	+ 3,4
in Privatunterkünften (inkl. priv. Fewo)	1.507,5	3.717,3	40,6	- 1,5
Übernachtungen (Tourismusjahr in 1.000)	43.020,5	125.171,5	34,4	- 0,3
darunter in gewerblichen Betrieben	31.178,8	89.105,4	35,0	+ 0,3
in Privatunterkünften (inkl. priv. Fewo)	9.345,3	21.116,1	44,3	- 2,7
Herkunft: Deutschland	22.117,4	48.375,2	45,7	- 1,3
Niederlande	4.841,0	9.204,7	52,6	- 2,2
Österreich	3.719,5	35.007,6	10,6	+ 1,3
Schweiz und Liechtenstein	2.106,4	3.778,3	55,7	+ 4,2
Vereinigtes Königreich	1.638,3	3.259,3	50,3	- 2,3
Belgien	1.524,5	2.541,2	60,0	+ 0,3
Fremdenunterkünfte ohne Camping (Sommer)	23.123	64.363	35,9	- 2,5
Fremdenbetten (Sommer)	336.611	1.046.527	32,2	- 0,1
darunter in gewerblichen Betrieben	200.777	638.735	31,4	- 0,3

Anteile der Bundesländer an den Gesamtnachtungen  
Tourismusjahr 2009/2010



TirStat

Unterkunftsart	Preis Ü/F in €		Veränd. in %		Umsätze	
	Winter 2009/2010	gegenüber der Vorjahressaison	Sommer 2010	gegenüber der Vorjahressaison	Tourismusjahr 2010 in Mio. €	in %
Gewerbliche Betriebe	69,30	+ 3,2	51,44	+ 1,5	1.941	88,5
davon 5/4-Stern	105,01	+ 3,7	71,28	+ 1,1	1.291	58,8
3-Stern	53,84	+ 2,2	37,40	+ 2,3	400	18,2
2/1-Stern	34,27	+ 2,8	26,71	+ 3,0	146	6,7
Gewerbl. Fewo	32,31	+ 2,3	20,90	+ 1,3	104	4,7
Privatquartiere	25,58	+ 2,1	20,26	+ 2,9	61	2,8
Private Fewo	24,69	+ 2,1	18,27	+ 1,9	153	7,0
Sonstige Unterkünfte	16,66	+ 3,1	15,83	+ 2,8	40	1,8
TIROL	56,32	+ 3,1	42,40	+ 1,6	2.194	100,0

## 7. KINDERBETREUUNGSEINRICHTUNGEN 2010/2011

Kindergärten				
Anzahl	447	4.694	9,5	+ 0,9
Gruppen	958	10.950	8,7	+ 1,9
Kinder insgesamt	18.749	208.483	9,0	+ 1,0
Personal insgesamt	2.208	31.636	7,0	+ 0,8
Kinderkrippen				
Anzahl	174	1.208	14,4	+ 1,2
Gruppen	219	1.691	13,0	+ 4,8
Kinder insgesamt	3.632	25.321	14,3	+ 1,6
Personal insgesamt	629	5.633	11,2	+ 1,6
Horte				
Anzahl	67	1.181	5,7	+ 11,7
Gruppen	102	2.591	3,9	+ 6,3
Kinder insgesamt	2.118	53.288	4,0	+ 14,0
Personal insgesamt	254	7.455	3,4	+ 2,0
Tageseltern				
davon angestellt	242	3.227	7,5	- 3,6
freiberuflich	240	2.101	11,4	- 3,2
	2	1.126	0,2	- 33,3
betreute Kinder insgesamt	855	13.568	6,3	- 1,3
0 - 2 Jahre	325	4.433	7,3	- 4,7
3 - 5 Jahre	248	4.931	5,0	- 3,9
6 - 9 Jahre	234	3.247	7,2	+ 5,4
10 Jahre und älter	48	958	5,0	+ 6,7

## 8. BILDUNGSSTAND DER BEVÖLKERUNG NACH GESCHLECHT 2008

Weibliche Bevölkerung im Alter von 25 - 64 Jahren	195.463	2.311.718	8,5	.
Höchste abgeschlossene Ausbildung				
Allgemein bildende Pflichtschule <sup>1)</sup>	50.160	566.859	8,8	.
Lehre	58.344	659.247	8,9	.
Berufsbildende mittlere Schule	40.166	434.941	9,2	.
Allgemein bildende höhere Schule	9.328	142.983	6,5	.
Berufsbildende höhere Schule	11.809	167.956	7,0	.
Kolleg	1.887	22.041	8,6	.
Hochschulverwandte Lehranstalten	8.068	95.075	8,5	.
Universität, Fachhochschule	15.701	222.616	7,1	.
Männliche Bevölkerung im Alter von 25 - 64 Jahren	193.004	2.297.590	8,4	.
Höchste abgeschlossene Ausbildung				
Allgemein bildende Pflichtschule <sup>1)</sup>	30.888	333.653	9,3	.
Lehre	86.677	1.041.253	8,3	.
Berufsbildende mittlere Schule	27.288	294.157	9,3	.
Allgemein bildende höhere Schule	8.752	121.157	7,2	.
Berufsbildende höhere Schule	14.315	196.144	7,3	.
Kolleg	1.016	13.343	7,6	.
Hochschulverwandte Lehranstalten	3.391	32.134	10,6	.
Universität, Fachhochschule	20.677	265.749	7,8	.

<sup>1)</sup> Inkl. Personen ohne Pflichtschulabschluss

## 9. ZAHLEN DER TIROLER INDUSTRIE (2010)

	abs.	Veränderung zum Vorjahr in %
Abgesetzte Produktion (Mio. €)	8.866,2	+ 13,8
darunter Glasindustrie und Chemische Industrie	2.584,1	+ 7,2
Metallbereich	3.310,2	+ 22,6
Elektroindustrie	442,5	+ 9,2
Bauindustrie	507,8	+ 19,4
Tiroler Direktexporte (Mrd. €)		
Euro-Länder	3,0	+ 20,0
Drittstaaten	2,6	+ 13,0
Ausland gesamt	5,6	+ 16,7
Dienstgeberbetriebe lt. Beschäftigtenstatistik der WKT	427	+ 3,1
darunter Holzindustrie	111	- 1,8
Maschinen und Metallwaren Industrie	75	-
Chemische Industrie	27	-
Bauindustrie	7	- 12,5
Ausbildungsbetriebe	123	- 1,6
Lehrlinge	1.258	- 1,7
Unselbständig Beschäftigte	39.453	+ 4,8
davon ArbeiterInnen	23.715	+ 0,6
Angestellte	14.422	+ 2,5

### QUELLENANGABEN:

Amt der Tiroler Landesregierung: Raumordnung - Statistik: Eigene Erhebungen

Statistik Austria: Diverse Auswertungen und Publikationen

Arbeitsmarktservice Tirol – Österreich: Der Tiroler Arbeitsmarkt 2010

Hauptverband der Österreichischen Sozialversicherungsträger: Statistische Daten aus der Sozialversicherung 2010

Industriellenvereinigung Tirol: Geschäftsbericht 2010

HERAUSGEBER: AMT DER TIROLER LANDESREGIERUNG, RAUMORDNUNG - STATISTIK,  
HEILIGGEISTSTRASSE 7 - 9, 6020 INNSBRUCK,  
TEL. 0512/508-3622, E-MAIL: RAUMORDNUNG.STATISTIK@TIROL.GV.AT  
INTERNET: WWW.TIROL.GV.AT/STATISTIK

BEARBEITUNG: ANTONIA ERHART

FÜR DEN INHALT VERANTWORTLICH: MAG. MANFRED KAISER



Bezirk/ Gemeinde	Wohn- bevölkerung 31.12.2010	Ausländer- Innen in % 2010	Geburten- saldo 2010	Wanderungs- saldo 2010	Nächtigungen Berichtsjahr 2010	Betten Winter 2010	Finanzkraft II <sup>1)</sup> pro EW (in €) 2011
<b>TIROL</b>	<b>710.048</b>	<b>11,0</b>	<b>1.372</b>	<b>1.750</b>	<b>43.020.517</b>	<b>341.762</b>	<b>916</b>
<b>INNSBRUCK-STADT</b>	<b>120.147</b>	<b>16,5</b>	<b>-42</b>	<b>929</b>	<b>1.320.197</b>	<b>6.648</b>	<b>1.276</b>
<b>IMST</b>	<b>57.322</b>	<b>9,8</b>	<b>126</b>	<b>231</b>	<b>5.276.288</b>	<b>41.602</b>	<b>821</b>
Arz/Pitztal	2.969	6,2	3	24	135.511	1.129	732
Haiming	4.349	6,6	20	59	86.932	634	795
Imst	9.494	11,4	29	-7	221.756	1.481	897
Imsterberg	753	1,9	3	-6	7.821	111	779
Jerzens	1.026	13,0	5	-11	234.253	2.011	827
Karres	606	1,7	5	-9	4.020	68	737
Karrösten	680	3,5	-3	9	24.705	204	765
Längenfeld	4.379	8,2	22	-10	644.122	4.804	790
Mieming	3.445	9,3	10	52	123.862	908	735
Mils/Imst	553	3,1	3	-2	4.578	56	746
Mötz	1.236	11,0	6	17	569	4	704
Nassereith	2.070	6,6	-4	6	53.420	526	770
Obsteig	1.160	7,9	8	-19	137.994	1.024	795
Oetz	2.265	8,3	2	11	242.689	2.011	856
Rietz	2.078	3,9	7	-10	7.676	75	773
Roppen	1.644	6,0	-2	-9	24.711	168	774
St.Leonhard/Pitztal	1.463	6,2	0	-30	498.527	4.144	928
Sautens	1.417	9,3	7	11	100.573	828	722
Silz	2.582	11,0	0	-11	177.949	1.723	810
Sölden	4.113	33,6	0	169	2.181.331	16.154	1.122
Stams	1.335	5,6	5	18	15.678	112	776
Tarrenz	2.648	6,2	8	20	48.704	541	738
Umhausen	3.078	7,7	4	-9	165.682	1.889	752
Wenns	1.979	6,0	-12	-32	133.225	997	775
<b>INNSBRUCK-LAND</b>	<b>165.915</b>	<b>9,2</b>	<b>531</b>	<b>477</b>	<b>5.084.153</b>	<b>41.598</b>	<b>823</b>
Absam	6.700	5,8	17	-8	23.627	177	775
Aldrans	2.183	9,0	1	27	18.727	157	723
Ampass	1.644	9,4	4	14	10.299	83	707
Axams	5.499	7,0	5	-12	122.050	1.059	756
Baumkirchen	1.144	4,4	2	-19	868	61	743
Birgitz	1.306	8,9	11	22	24.732	187	727
Ellbögen	1.081	3,1	6	-8	13.041	129	713
Flauring	1.224	6,1	7	23	3.398	61	702
Fritzens	2.063	6,3	13	26	1.342	35	746
Fulpmes	4.169	14,7	24	74	355.262	2.460	806
Gnadenwald	713	4,9	6	-8	19.682	210	804
Götzens	3.888	10,1	32	20	82.953	581	726
Gries/Brenner	1.255	4,6	9	-26	33.760	549	775
Gries/Sellrain	583	4,3	4	-2	42.866	507	745
Grinzens	1.307	5,9	-1	1	3.416	51	730
Gschnitz	415	2,9	2	-12	25.142	349	787
Hall/Tirol	12.695	15,1	-50	218	48.964	324	982
Hatting	1.230	6,9	5	53	4.092	63	680
Inzing	3.502	6,1	2	27	10.519	155	747

Bezirk/ Gemeinde	Wohn- bevölkerung 31.12.2010	Ausländer- Innen in % 2010	Geburten- saldo 2010	Wanderungs- saldo 2010	Nächtigungen Berichtsjahr 2010	Betten Winter 2010	Finanzkraft II <sup>1)</sup> pro EW (in €) 2011
Kematen/Tirol	2.571	7,5	10	-1	14.566	128	884
Kolsass	1.506	4,1	4	5	17.669	83	745
Kolsassberg	742	4,2	7	-18	29.954	351	723
Lans	918	8,5	5	-13	44.561	266	861
Leutasch	2.222	17,5	6	51	477.936	4.175	826
Matrei/Brenner	902	6,2	-1	3	29.776	231	813
Mieders	1.753	12,6	22	3	56.353	622	767
Mils	4.151	7,0	23	41	25.190	239	789
Mühlbachl	1.344	8,3	-12	9	24.106	271	789
Mutters	1.983	6,7	1	-17	69.162	631	793
Natters	1.895	7,2	2	-24	80.887	235	767
Navis	1.967	2,9	12	-7	10.046	300	745
Neustift/Stubaital	4.510	9,8	14	-27	1.197.974	7.771	900
Oberhofen/Inntal	1.682	7,3	14	-8	3.516	71	756
Obernberg/Brenner	364	3,8	4	0	23.913	418	762
Oberperfuss	2.815	4,3	16	-5	45.120	510	723
Patsch	1.013	7,2	-1	2	17.731	241	748
Pettnau	893	4,7	2	-8	11.213	50	836
Pfaffenhofen	1.062	7,4	8	-25	8.455	100	827
Pfons	1.221	2,3	9	-16	18.022	230	725
Polling/Tirol	952	7,1	7	5	23	2	696
Ranggen	972	4,6	11	7	1.030	17	684
Reith/Seefeld	1.142	11,9	6	-17	163.515	1.157	921
Rinn	1.655	6,2	5	29	30.565	286	683
Rum	8.850	8,8	15	20	41.985	332	850
St.Sigmund/Sellrain	173	13,9	-2	1	31.605	517	840
Scharnitz	1.291	21,8	6	-37	47.575	409	767
Schmirn	895	2,6	2	1	10.878	224	697
Schönberg/Stubaital	995	13,7	6	-11	34.973	283	822
Seefeld/Tirol	3.161	26,2	1	101	1.028.921	7.659	1.056
Sellrain	1.338	3,2	3	-17	10.315	154	706
Sistrans	2.049	5,2	5	34	2.883	65	714
Steinach/Brenner	3.359	7,7	17	5	100.516	941	805
Telfes/Stubai	1.449	6,3	1	-26	71.575	750	775
Telfs	14.626	13,6	52	35	215.294	1.812	912
Thaur	3.760	7,2	34	-21	19.522	170	826
Trins	1.273	7,4	8	-7	47.532	805	733
Tulfes	1.393	7,0	9	-25	44.317	575	768
Unterperfuss	198	2,5	-16	6	3.446	22	889
Vals	551	3,1	1	-9	6.280	247	739
Völs	6.537	8,6	37	-57	3.184	19	802
Volders	4.330	5,8	32	-7	18.663	103	741
Wattenberg	721	1,7	3	-7	7.565	117	732
Wattens	7.625	7,9	-5	21	16.571	211	1.062
Wildermieming	864	6,5	8	27	40.228	388	732
Zirl	7.641	9,4	41	71	34.302	212	752
<b>KITZBÜHEL</b>	<b>61.786</b>	<b>12,4</b>	<b>35</b>	<b>97</b>	<b>5.707.414</b>	<b>49.619</b>	<b>872</b>
Aurach/Kitzbühel	1.150	10,6	0	-28	75.397	745	860
Brixen/Thale	2.676	10,3	9	26	257.577	2.866	806

Bezirk/ Gemeinde	Wohn- bevölkerung 31.12.2010	Ausländer- Innen in % 2010	Geburten- saldo 2010	Wanderungs- saldo 2010	Nächtigungen Berichtsjahr 2010	Betten Winter 2010	Finanzkraft II <sup>1)</sup> pro EW (in €) 2011
Fieberbrunn	4.315	9,3	-7	11	450.825	3.475	854
Going/Wilden Kaiser	1.851	15,3	5	-22	344.292	2.320	867
Hochfilzen	1.123	7,1	-2	-1	41.961	574	808
Hopfgarten/Brixental Itter	5.544	8,5	4	-9	338.191	3.156	805
Jochberg	1.180	8,6	6	28	87.273	758	787
Jochberg	1.560	10,6	-2	-20	85.616	1.146	833
Kirchberg/Tirol	5.153	15,2	-4	-19	901.064	6.968	890
Kirchdorf/Tirol	3.776	11,3	21	15	310.438	2.738	849
Kitzbühel	8.207	15,6	-44	47	740.450	6.170	1.077
Kössen	4.193	15,9	8	17	514.235	3.529	837
Oberndorf/Tirol	2.015	11,2	3	2	165.484	1.470	890
Reith/Kitzbühel	1.633	16,0	0	-32	117.279	1.003	839
St.Jakob/Haus	730	8,1	8	-12	72.496	699	710
St.Johann/Tirol	8.766	13,2	15	24	414.932	4.025	868
St.Ulrich/Pillersee	1.593	14,5	6	23	174.525	2.006	812
Schwendt	796	14,6	8	-5	44.809	512	740
Waidring	1.928	10,2	4	26	165.457	1.553	821
Westendorf	3.597	9,5	-3	26	405.113	3.906	819

<b>KUFSTEIN</b>	<b>100.507</b>	<b>11,7</b>	<b>313</b>	<b>275</b>	<b>4.169.257</b>	<b>36.004</b>	<b>867</b>
Alpbach	2.618	9,7	5	29	363.144	2.826	811
Angath	911	8,3	2	8	20.298	184	783
Angerberg	1.739	4,7	-1	4	22.143	369	732
Bad Häring	2.547	7,5	3	40	175.747	840	741
Brandenberg	1.553	3,8	4	-9	30.348	335	722
Breitenbach/Inn	3.287	6,1	21	25	41.139	624	711
Brixlegg	2.785	10,1	-7	-49	23.060	616	927
Ebbs	5.165	11,2	15	-23	120.532	988	779
Ellmau	2.646	18,1	1	-14	635.604	4.671	909
Erl	1.457	15,0	5	-9	23.490	345	760
Kirchbichl	5.288	8,4	15	24	29.038	380	797
Kramsach	4.537	7,2	0	6	198.583	1.064	804
Kufstein	17.388	19,4	70	159	154.206	1.252	949
Kundl	3.971	9,0	15	2	4.413	223	1.243
Langkampfen	3.675	6,3	17	-51	19.578	309	870
Mariastein	329	7,0	4	10	19.665	180	707
Münster	2.992	4,2	-12	27	54.978	488	741
Niederndorf	2.622	11,0	18	-3	24.230	300	770
Niederndorferberg	667	12,3	1	4	3.443	54	723
Radfeld	2.270	10,6	18	-10	64.307	639	861
Rattenberg	405	15,6	-2	5	2.158	23	923
Reith/Alpbachtal	2.661	9,9	14	-35	173.598	1.650	816
Retzenschöss	457	9,2	4	14	13.566	234	687
Scheffau/Wild.Kaiser	1.322	11,6	-7	12	266.792	2.180	832
Schwoich	2.279	6,6	6	-19	14.399	176	774
Söll	3.526	10,5	15	-24	490.246	4.007	856
Thiersee	2.822	10,7	12	-21	175.888	1.773	788
Walchsee	1.812	14,7	17	-3	306.053	2.075	866
Wildschönau	4.131	7,6	1	-4	635.553	6.423	825
Wörgl	12.645	15,3	59	180	63.058	776	964

Bezirk/ Gemeinde	Wohn- bevölkerung 31.12.2010	Ausländer- Innen in % 2010	Geburten- saldo 2010	Wanderungs- saldo 2010	Nächtigungen Berichtsjahr 2010	Betten Winter 2010	Finanzkraft II <sup>1)</sup> pro EW (in €) 2011
<b>LANDECK</b>	<b>43.959</b>	<b>8,1</b>	<b>100</b>	<b>-147</b>	<b>7.607.716</b>	<b>59.929</b>	<b>827</b>
Faggen	355	5,1	1	6	3.094	37	671
Fendels	263	9,1	0	-1	77.043	502	839
Fiss	1.004	16,1	1	-1	801.492	4.817	1.008
Fließ	2.910	3,1	23	-26	63.749	768	743
Flirsch	975	10,1	-9	-5	109.436	1.033	769
Galtür	881	15,4	-1	20	431.880	3.533	950
Grins	1.380	3,6	14	2	5.766	98	753
Ischgl	1.599	7,4	7	-35	1.392.284	11.214	1.547
Kappl	2.629	2,4	11	-20	442.211	4.884	789
Kaunerberg	378	2,1	2	11	15.049	188	655
Kaunertal	615	8,8	-2	5	265.943	1.644	905
Kauns	480	2,7	3	-1	13.595	174	723
Ladis	539	8,5	0	23	237.953	1.702	815
Landeck	7.713	11,4	1	17	109.931	794	823
Nauders	1.537	11,0	9	-10	482.010	3.435	898
Pettneu/Arlberg	1.484	9,6	2	-2	202.417	1.922	777
Pfunds	2.535	8,0	6	-10	230.680	1.730	.
Pians	792	9,0	4	10	8.580	220	791
Prutz	1.731	13,1	11	21	59.131	399	784
Ried/Oberinntal	1.247	9,1	4	-19	233.851	1.125	850
St.Anton/Arlberg	2.548	15,0	11	-49	1.064.301	10.241	1.257
Schönwies	1.684	4,7	6	-12	2.479	75	752
See	1.169	3,4	9	-17	158.436	1.788	799
Serfaus	1.077	6,3	-2	-41	1.052.087	6.268	1.388
Spiss	144	15,3	1	3	22.150	188	759
Stanz/Landeck	603	1,0	2	-3	459	8	723
Strengen	1.220	2,6	-1	3	11.317	215	716
Tobadill	508	3,9	-2	2	18.371	201	728
Tösens	681	5,7	5	7	15.091	218	702
Zams	3.278	6,2	-16	-25	76.930	508	872
<b>LIENZ</b>	<b>49.691</b>	<b>3,5</b>	<b>14</b>	<b>-215</b>	<b>1.877.391</b>	<b>18.840</b>	<b>826</b>
Abfaltersbach	652	2,9	5	-3	2.636	52	816
Ainet	935	1,6	4	-15	7.112	106	746
Amlach	365	3,3	-3	-6	47.597	267	859
Anras	1.295	1,3	3	-1	11.373	131	716
Assling	1.893	1,8	4	-39	13.770	144	770
Außervillgraten	804	0,6	5	-11	19.418	362	749
Dölsach	2.292	4,8	7	-1	7.367	148	740
Gaimberg	844	2,5	1	20	34.474	347	738
Heinfels	1.009	3,1	0	-5	41.895	458	836
Hopfgarten/Deferegggen	760	2,0	4	-4	28.901	392	752
Innervillgraten	987	1,2	-5	-12	49.331	496	739
Iselsberg-Stronach	599	3,3	2	-13	28.709	261	766
Kals/Großglockner	1.240	3,5	-3	-2	164.090	1.678	769
Kartitsch	840	2,5	-2	-14	69.039	847	746
Lavant	288	1,7	2	10	32.213	244	855
Leisach	823	3,4	-2	-26	14.457	201	785
Lienz	11.955	6,5	-30	21	172.649	1.352	1.010

Bezirk/ Gemeinde	Wohn- bevölkerung 31.12.2010	Ausländer- Innen in % 2010	Geburten- saldo 2010	Wanderungs- saldo 2010	Nächtigungen Berichtsjahr 2010	Betten Winter 2010	Finanzkraft II <sup>1)</sup> pro EW (in €) 2011
Matrei/Osttirol	4.798	2,0	-2	-5	249.137	2.402	792
Nikolsdorf	894	2,5	8	4	8.201	512	712
Nußdorf-Debant	3.227	3,4	9	4	13.495	224	797
Oberlienz	1.403	2,1	-1	-24	5.884	88	725
Obertilliach	714	1,5	0	-12	102.045	843	809
Prägraten/Großvenediger	1.231	0,8	0	-4	90.217	975	764
St.Jakob/Deferegggen	934	3,6	9	-20	258.382	2.443	882
St.Johann/Walde	296	3,0	1	-3	318	34	785
St.Veit/Deferegggen	742	2,3	0	2	48.333	540	767
Schlaiten	470	1,9	0	-9	5.781	85	712
Sillian	2.073	3,9	-13	-29	175.030	1.274	831
Strassen	834	2,6	-7	-12	21.643	233	750
Thurn	636	2,5	3	-6	37.847	395	713
Tristach	1.402	2,9	9	5	35.502	193	704
Untertilliach	252	6,0	-3	2	3.837	77	746
Virgen	2.204	1,9	9	-7	76.708	1.036	717
<b>REUTTE</b>	<b>31.687</b>	<b>14,9</b>	<b>0</b>	<b>-63</b>	<b>3.267.271</b>	<b>26.912</b>	<b>865</b>
Bach	676	7,1	0	-1	106.512	1.573	812
Berwang	594	12,6	-2	1	255.277	2.100	986
Biberwier	644	16,6	-3	3	98.112	993	788
Bichlbach	793	15,5	-2	-9	62.984	729	766
Breitenwang	1.521	13,2	4	-30	49.765	256	1.238
Ehenbichl	824	12,6	-19	-11	18.894	192	725
Ehrwald	2.585	19,8	-7	-42	396.889	2.896	891
Elbigenalp	847	9,6	-2	4	106.769	1.007	830
Elmen	386	6,5	4	-13	15.235	377	762
Forchach	282	11,3	-1	-8	765	34	796
Grän	585	22,4	-2	8	394.009	1.806	1.142
Gramais	53	5,7	-1	-7	9.014	135	953
Häselgehr	688	9,6	6	-8	19.966	321	753
Heiterwang	519	5,6	-2	4	30.852	294	817
Hinterhornbach	94	4,3	1	1	6.266	178	713
Höfen	1.286	9,0	7	23	48.270	484	803
Holzgau	431	8,6	0	-21	117.807	1.246	833
Jungholz	309	54,4	0	9	61.651	744	1.097
Kaisers	74	5,4	-1	-1	3.402	82	830
Lechaschau	1.985	13,9	7	-12	26.836	270	785
Lermoos	1.108	19,3	7	6	530.892	3.051	1.021
Musau	406	10,6	2	3	6.630	46	721
Namlos	93	8,6	-1	1	4.881	88	784
Nesselwängle	420	9,3	2	-8	102.209	1.058	907
Pfafflar	123	14,6	-2	0	12.238	220	760
Pfiach	1.251	16,4	8	-4	7.200	56	741
Pinswang	414	14,3	0	-9	18.673	147	786
Reutte	5.912	20,2	-1	117	86.340	635	892
Schattwald	424	15,1	1	-4	50.311	513	786
Stanzach	414	7,2	0	2	35.657	458	828
Stegg	712	3,1	0	-3	85.705	1.012	798
Tannheim	1.052	19,4	-1	-17	358.637	2.498	1.003

Bezirk/ Gemeinde	Wohn- bevölkerung 31.12.2010	Ausländer- Innen in % 2010	Geburten- saldo 2010	Wanderungs- saldo 2010	Nächtigungen Berichtsjahr 2010	Betten Winter 2010	Finanzkraft II <sup>1)</sup> pro EW (in €) 2011
Vils	1.514	15,2	0	-27	11.367	174	821
Vorderhornbach	262	5,3	0	4	10.108	206	729
Wängle	853	10,7	-4	-11	45.109	397	776
Weißenbach/Lech	1.307	9,5	1	14	36.726	252	756
Zöblen	246	12,2	1	-17	35.313	384	790
<b>SCHWAZ</b>	<b>79.034</b>	<b>10,2</b>	<b>295</b>	<b>166</b>	<b>8.710.830</b>	<b>60.610</b>	<b>858</b>
Achenkirch	2.162	15,2	2	39	386.052	2.079	876
Aschau/Zillertal	1.613	5,8	10	2	339.782	1.955	763
Brandberg	348	1,1	3	-8	36.468	452	851
Bruck/Ziller	993	2,7	7	-2	27.972	384	718
Buch/Tirol	2.568	5,1	14	-19	17.107	185	752
Eben/Achensee	2.820	17,8	-1	24	996.808	5.391	951
Finkenberg	1.520	8,1	-3	8	383.517	2.423	871
Fügen	3.803	16,3	16	21	572.352	3.763	859
Fügenberg	1.349	6,0	13	20	222.899	2.020	795
Gallzein	562	4,6	10	-17	2.919	49	742
Gerlos	784	8,0	1	6	596.594	4.203	1.170
Gerlosberg	469	1,9	3	10	77.513	739	710
Hainzenberg	678	6,3	3	2	105.853	1.062	739
Hart/Zillertal	1.484	6,7	13	46	84.552	945	696
Hippach	1.371	5,3	13	-18	239.139	2.160	775
Jenbach	6.867	14,7	0	-35	31.322	244	887
Kaltenbach	1.225	13,6	5	17	213.439	1.887	943
Mayrhofen	3.833	18,5	26	-56	1.455.566	8.300	1.001
Pill	1.059	4,2	12	0	43.236	341	835
Ramsau/Zillertal	1.582	8,4	7	-1	167.667	1.748	833
Ried/Zillertal	1.232	10,3	1	-5	202.647	1.573	835
Röhrberg	536	4,5	4	7	46.293	500	797
Schlitters	1.400	11,1	14	9	36.747	415	749
Schwaz	12.995	11,2	29	44	31.065	368	939
Schwendau	1.593	9,4	9	28	271.050	2.201	801
Stans	1.920	6,7	9	8	90.546	410	856
Steinberg/Rofan	297	14,1	-2	6	14.038	199	809
Strass/Zillertal	846	7,6	5	-8	61.611	472	960
Stumm	1.826	9,0	8	-5	187.734	1.914	782
Stummerberg	826	2,9	11	0	57.147	601	714
Terfens	2.057	5,7	14	-2	7.792	84	790
Tux	1.902	10,1	6	-3	895.323	5.160	1.052
Uderns	1.652	7,2	6	15	182.760	1.240	776
Vomp	4.638	9,7	-2	42	59.361	678	809
Weer	1.544	8,3	8	34	48.423	227	770
Weerberg	2.320	4,1	21	0	45.683	559	715
Wiesing	2.008	6,8	3	-4	56.883	338	766
Zell/Ziller	1.722	11,4	-6	-18	320.366	2.543	925
Zellberg	630	5,6	3	-21	94.604	798	847

<sup>1)</sup> Finanzkraft II lt. § 15 Tiroler Grundsicherungsgesetz (LBGl. Nr. 20/2006)  
Einwohner: Statistik Austria, Bevölkerungsregister 31. 12. 2010